

NEOBIC

PAVIMENTO DEPORTIVO
MODULAR DE INTERIOR

MODULAR INDOOR
SPORTS FLOORING



CÁSTER, S.A.

C/ Manuel de Falla, 4
ELCHE PARQUE EMPRESARIAL
03203 ELCHE (ESPAÑA)
P.O. BOX 5033
T. +34 965 68 38 22 . T. +34 965 68 37 00
caster.client@caster.es



www.caslite.es





Pavimentos ligeros para uso deportivo.

Superficie de uso con grabado tipo Olympic. Modular, con encaje entre piezas mediante sistema de colas de milano (Puzzle), no precisa de pegado a soporte para su instalación. Uso en interior.

Idóneo para su colocación en zonas diáfanas de interior, especialmente recomendado para la práctica de aerobio, clases dirigidas y actividades similares, donde se requiere amortiguación para su desarrollo.

Exentos de PVC. Neobic es resistente al fuego conforme a normas de ensayo vigentes.

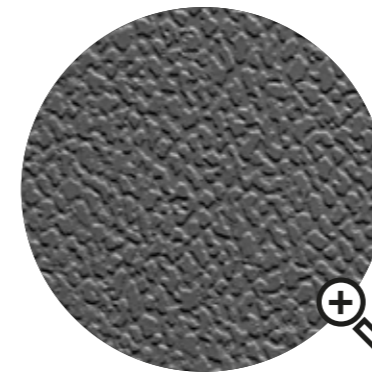
Lightweight sports flooring. Presented as a double-layer article with colored surface.

Surface engraved with Olympic design. Fitting of the tiles by puzzle (jigsaw). Does not need gluing during installation. For indoor use. Excellent for wide indoor areas, specially indicated for the practice of aerobic and other similar activities where certain shock absorption is required. PVC free

Neobic is fire proof under actual existent norms.



Acabado Standard
Standard finish



OLYMPIC

Formato
Format

Neobic:
83,5 x 83,5 cm

32,87" x 32,87"

Calibre
Thickness

Neobic:
8,00 mm

0,31"

Producto
Product



Colores
Colours



Azul
Blue



Gris
Grey



Ocre
Ochre

Características técnicas
Technical characteristics



Resistente fuego
Fireproof



Bicapa
Two Layer



Impermeable
Waterproof



Uso interior
Indoor use



Absorción impactos
Shock absorption



Antibacteria
Anti bacterial



Anti bloqueante
Non blocking



Anti deslizante
Non slippery



Fácil limpieza
Easy cleaning



Restitución
Resiliency



Aislante
térmico acústico
Thermal and
sound isolation

UNE EN-13501-1:2002 (CFLS2)